

# 美濃市図書館だより

2024年5月 No. 278

## 美濃市図書館

〒501-3701 岐阜県美濃市 1571-2

TEL : 0575 - 35 - 2280

FAX : 0575 - 35 - 2331

HP : <http://www.lib.city.mino.gifu.jp/>

新しい情報はホームページでご確認を!



身近な自然に目がゆくこの季節に... **この本は、いかがでしょう?**

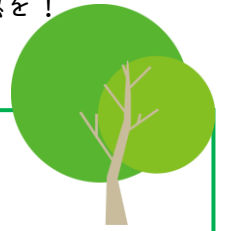


『熊楠さん、世界を歩く。冒険と学問のマンダラへ』

松居 竜五 // 著、岩波書店 289.1/ミ

和歌山県が生んだ博物学者南方熊楠。14年間の海外遊学の経験もあります。生涯、学者に徹し、自然保護にも力を注ぎました。世界を駆け回った熊楠を語った一冊です。

※新刊情報をご利用ください・図書館：「新着図書一覧」・ホームページ：「新刊案内」



### \*今月のイチ推し(分類 F)\*

誰もが知っているような遊びに、独自のルールを足したゲームで、読みと戦略、ルールの盲点をつくような頭脳バトルになっています。

個性豊かな高校生たちも魅力的で、スイスイ読み進められます。

☞ 図書館員が交代で、おすすめの本を紹介するコーナーです。誰の、どんな作品かは、図書館で確認を!

### \*蔵書点検のお知らせ\*

5月20日(月)~24日(金)まで  
蔵書点検のため休館になります。

期間中の図書資料の返却は「返却ポスト」をご利用ください。

DVD、大型絵本や他館から取り寄せた図書資料は、「返却ポスト」へ入れず、5月25日(土)以降に、館内カウンターまでお持ちください。

期間中は、電話によるお問合せも受付できません。ご迷惑をおかけしますが、ご理解とご協力をお願いします。



### \*おはなし会のご案内\*

📖 火曜日のおはなし会

時間; 10:30~

対象; 未就学児とその保護者さん  
プチ制作もあります。

📖 土曜日のおはなし会

時間; 10:30~

対象; どなたでも

📖 mimi

時間; 11:00~

対象; 0~3歳児とその保護者さん

\*どのおはなし会も予約はいりません。2階おはなしの部屋へ直接おいで下さい。(おはなし会はlineでもご案内しています)

## 図書館カレンダー 5月

日	月	火	水	木	金	土
			1	2 mimi	3★	4★ おはなし会
5★	6★	7	8	9	10	11★ おはなし会
12★	13	14 おはなし会	15	16	17	18★ おはなし会
19★	20	21	22 蔵書点検	23	24	25★ おはなし会
26★	27	28	29	30	31	

\*おはなし会\* 午前10時30分~、お話の部屋

\*乳幼児おはなし会 mimi\* 午前11時~、お話の部屋

開館時間: 10:00~18:00、★10:00~17:00、□ 休館日

## \* 今月のコーナー紹介 (1階) \*

- ・「特集：the police～report 2～」  
今回は、どんな事件が待っているのでしょうか？



- ・「『ゆるい』を始める」  
無理せず、楽しく、心地よく…



- ・「カルチャー：緑に囲まれて」  
新緑が美しい季節です。草花、木を感じる本をどうぞ！



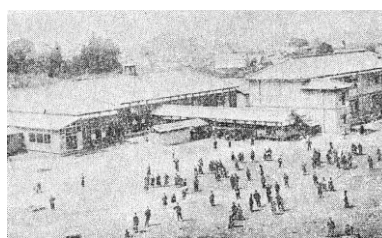
- ・「ブックポケット」



- ・「地図を読む」  
読後は旅に出たくなりますよ。



- ・「大河ドラマ：光る君へ」  
2024年の大河ドラマのコーナーです。平安時代についての図書資料も並んでいます。ドラマを見ていない方もご活用ください。



郷土の頁  
～当時の武蔵中学校～  
『美濃市史通史編 下巻』  
美濃市 // 編集

- \* 「実用書」、「郷土の頁」のコーナーもご覧ください。

## \* 今月のコーナー紹介 (2階) \*

- ・「世界をめぐる 1 ～ 北アメリカ大陸～」  
本で世界をめぐるってみませんか？  
第一回は、北アメリカ大陸です。  
本を読むと実際に行きたくなるかも…



※特集図書資料のリストをご利用ください

- ・図書館：各特集コーナー掲示「図書リスト」
- ・ホームページ：図書館だより > 今月の特集コーナー図書リスト

